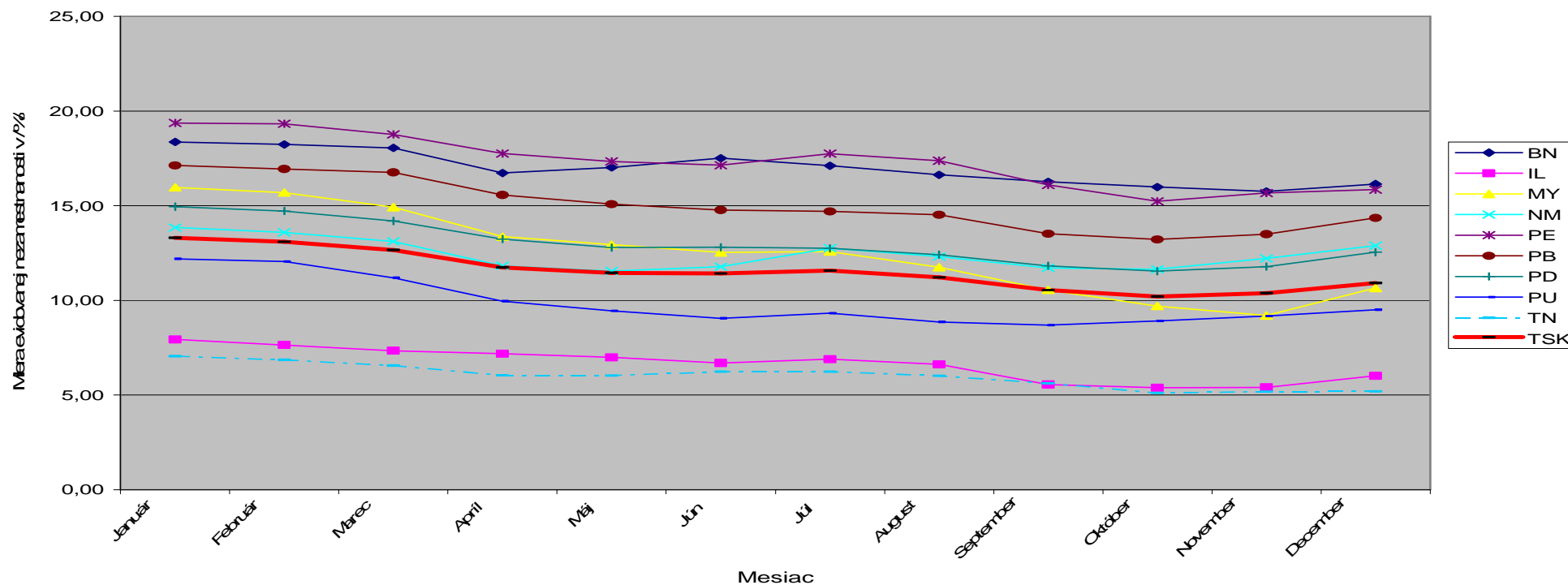
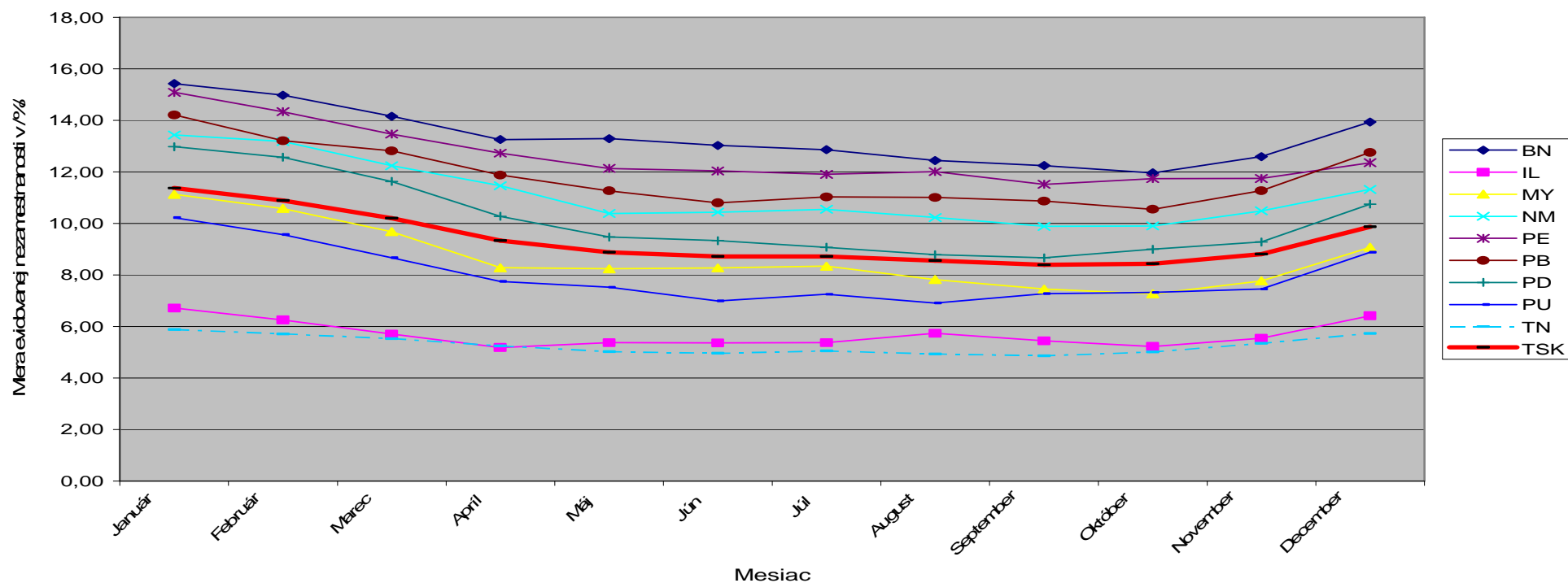


Vývoj miery evidovanej nezamestnanosti v %/ v roku 2002 za TSK po okresoch



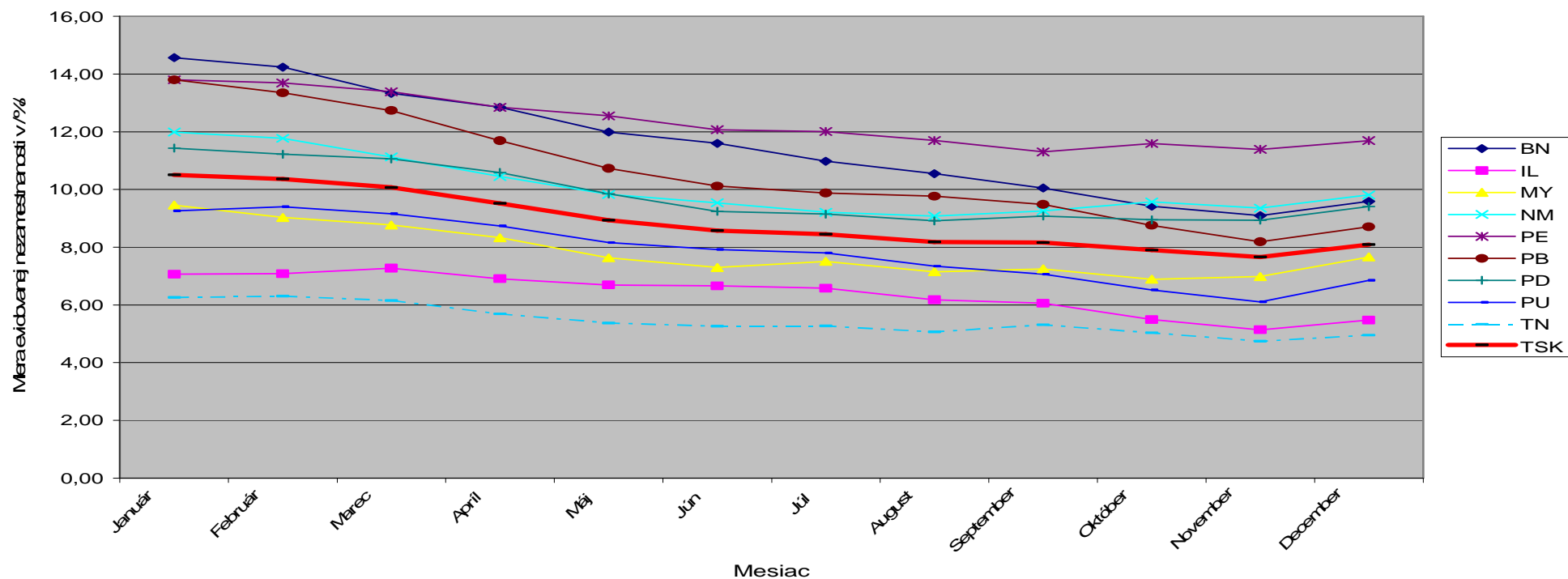
2002	Január	Február	Marec	Apríl	Máj	Jún	Júl	August	September	Október	November	December
BN	18,37	18,24	18,05	16,73	17,02	17,51	17,11	16,63	16,26	15,98	15,75	16,14
IL	7,93	7,64	7,34	7,18	6,99	6,69	6,89	6,61	5,55	5,38	5,40	6,01
MY	15,97	15,69	14,92	13,37	12,94	12,53	12,58	11,75	10,55	9,70	9,19	10,65
NM	13,85	13,59	13,11	11,83	11,55	11,77	12,76	12,31	11,71	11,64	12,22	12,89
PE	19,37	19,33	18,77	17,76	17,34	17,14	17,75	17,38	16,10	15,23	15,67	15,85
PB	17,13	16,94	16,76	15,57	15,08	14,77	14,70	14,52	13,52	13,22	13,49	14,35
PD	14,95	14,72	14,19	13,24	12,79	12,80	12,75	12,41	11,83	11,54	11,78	12,54
PU	12,19	12,05	11,19	9,96	9,44	9,05	9,32	8,86	8,69	8,91	9,17	9,50
TN	7,05	6,85	6,55	6,04	6,03	6,23	6,23	6,01	5,61	5,11	5,18	5,19
TSK	13,30	13,10	12,66	11,74	11,45	11,42	11,57	11,22	10,54	10,20	10,38	10,91

Vývoj miery evidovanej nezamestnanosti v %/ v roku 2003 za TSK po okresoch



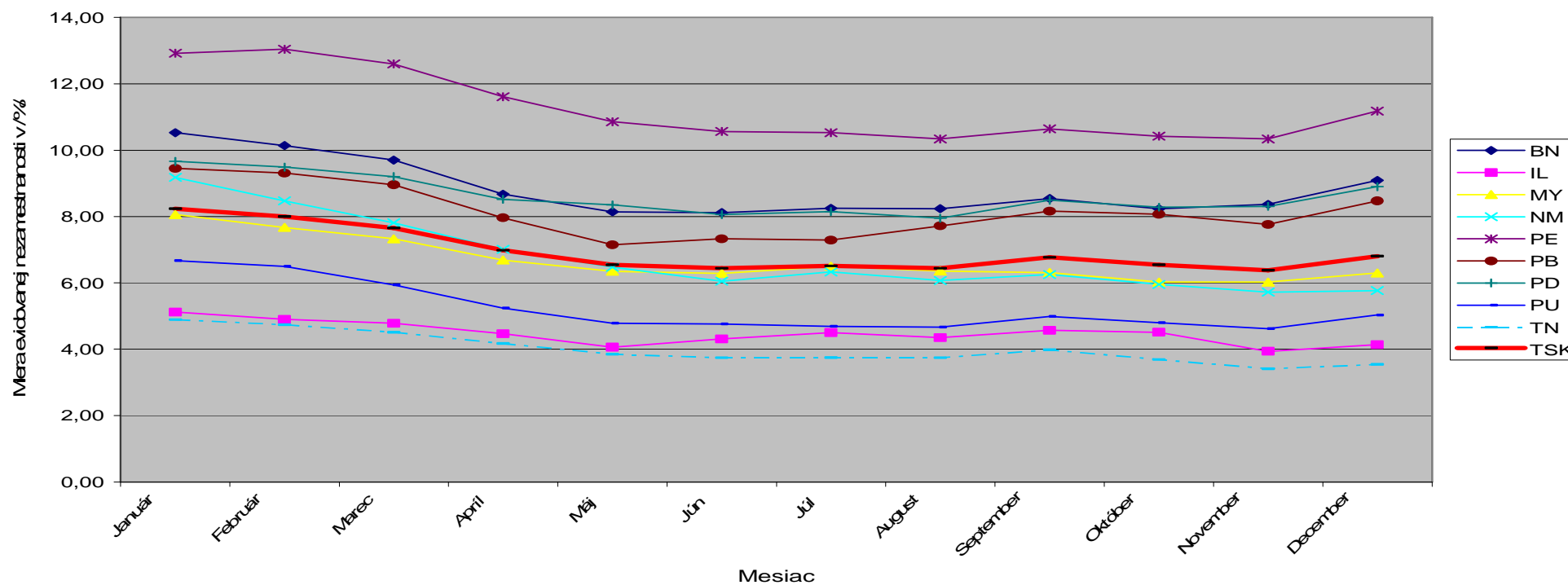
2003	Január	Február	Marec	Apríl	Máj	Jún	Júl	August	September	Október	November	December
BN	15,43	14,98	14,16	13,26	13,29	13,03	12,86	12,44	12,25	11,96	12,60	13,94
IL	6,71	6,25	5,70	5,18	5,37	5,36	5,37	5,73	5,44	5,22	5,54	6,41
MY	11,13	10,58	9,68	8,28	8,24	8,27	8,34	7,82	7,45	7,26	7,77	9,07
NM	13,43	13,18	12,24	11,46	10,39	10,44	10,55	10,23	9,89	9,90	10,49	11,32
PE	15,09	14,34	13,47	12,73	12,14	12,04	11,91	12,01	11,52	11,74	11,75	12,36
PB	14,21	13,21	12,82	11,88	11,27	10,80	11,03	11,01	10,87	10,55	11,27	12,76
PD	12,98	12,57	11,63	10,28	9,47	9,33	9,07	8,79	8,66	9,00	9,28	10,75
PU	10,22	9,57	8,67	7,75	7,52	6,99	7,25	6,91	7,27	7,32	7,45	8,88
TN	5,88	5,71	5,53	5,24	5,02	4,96	5,05	4,93	4,86	5,01	5,34	5,73
TSK	11,37	10,89	10,20	9,34	8,88	8,72	8,72	8,56	8,39	8,43	8,81	9,87

Vývoj miery evidovanej nezamestnanosti v /% v roku 2004 za TSK po okresoch



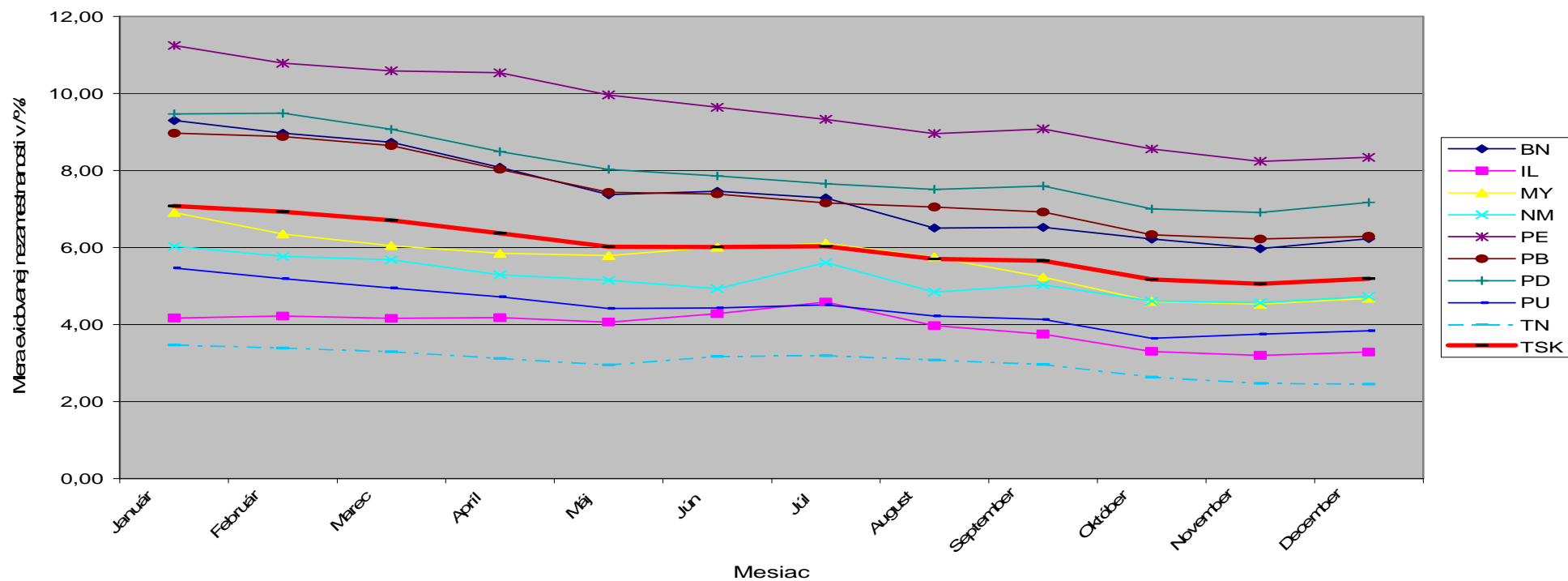
2004	Január	Február	Marec	Apríl	Máj	Jún	Júl	August	September	Október	November	December
BN	14,57	14,24	13,33	12,85	11,99	11,60	10,98	10,55	10,05	9,42	9,09	9,59
IL	7,06	7,08	7,27	6,91	6,69	6,66	6,58	6,18	6,06	5,49	5,14	5,47
MY	9,46	9,03	8,77	8,33	7,63	7,30	7,51	7,15	7,25	6,89	6,98	7,66
NM	11,99	11,77	11,13	10,45	9,83	9,54	9,21	9,08	9,26	9,57	9,35	9,81
PE	13,80	13,69	13,39	12,85	12,55	12,07	12,01	11,70	11,30	11,59	11,39	11,69
PB	13,80	13,35	12,74	11,69	10,73	10,12	9,88	9,77	9,48	8,76	8,19	8,71
PD	11,43	11,22	11,06	10,59	9,85	9,24	9,15	8,91	9,08	8,95	8,94	9,41
PU	9,26	9,40	9,16	8,74	8,16	7,92	7,80	7,34	7,06	6,52	6,10	6,85
TN	6,26	6,30	6,15	5,69	5,37	5,26	5,27	5,06	5,31	5,03	4,74	4,95
TSK	10,51	10,36	10,07	9,52	8,94	8,58	8,45	8,18	8,16	7,90	7,66	8,09

Vývoj miery evidovanej nezamestnanosti v /% v roku 2005 za TSK po okresoch



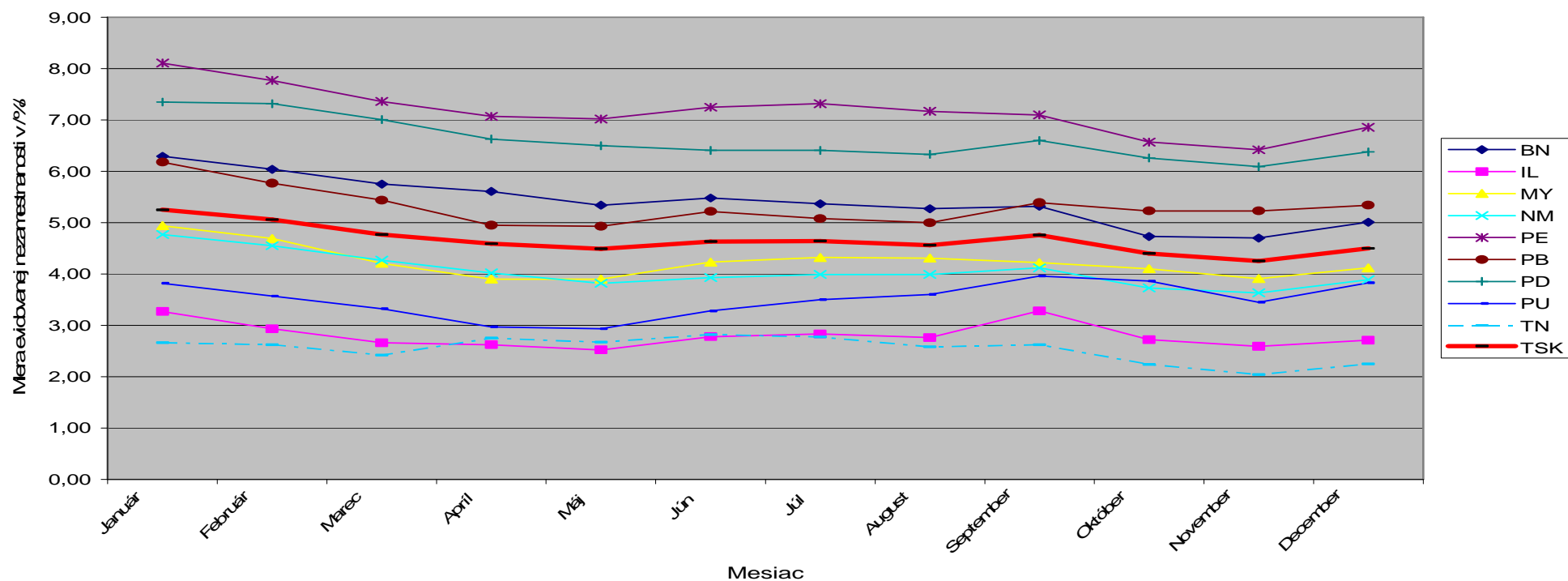
2005	Január	Február	Marec	Apríl	Máj	Jún	Júl	August	September	Október	November	December
BN	10,53	10,14	9,70	8,67	8,14	8,12	8,25	8,24	8,54	8,23	8,37	9,09
IL	5,12	4,90	4,78	4,47	4,06	4,31	4,50	4,35	4,57	4,51	3,94	4,14
MY	8,06	7,67	7,33	6,69	6,35	6,29	6,50	6,36	6,31	6,02	6,02	6,30
NM	9,18	8,47	7,81	7,01	6,47	6,05	6,33	6,07	6,25	5,95	5,72	5,77
PE	12,92	13,04	12,60	11,61	10,86	10,56	10,53	10,34	10,64	10,42	10,34	11,18
PB	9,45	9,31	8,96	7,96	7,15	7,33	7,29	7,72	8,16	8,07	7,76	8,47
PD	9,66	9,49	9,20	8,52	8,35	8,06	8,15	7,95	8,49	8,28	8,31	8,90
PU	6,67	6,50	5,94	5,24	4,78	4,76	4,69	4,67	4,99	4,80	4,62	5,03
TN	4,89	4,74	4,51	4,17	3,85	3,74	3,75	3,74	3,98	3,69	3,41	3,54
TSK	8,23	8,00	7,65	6,98	6,55	6,44	6,51	6,44	6,77	6,55	6,38	6,80

Vývoj miery evidovanej nezamestnanosti v %/ v roku 2006 za TSK po okresoch



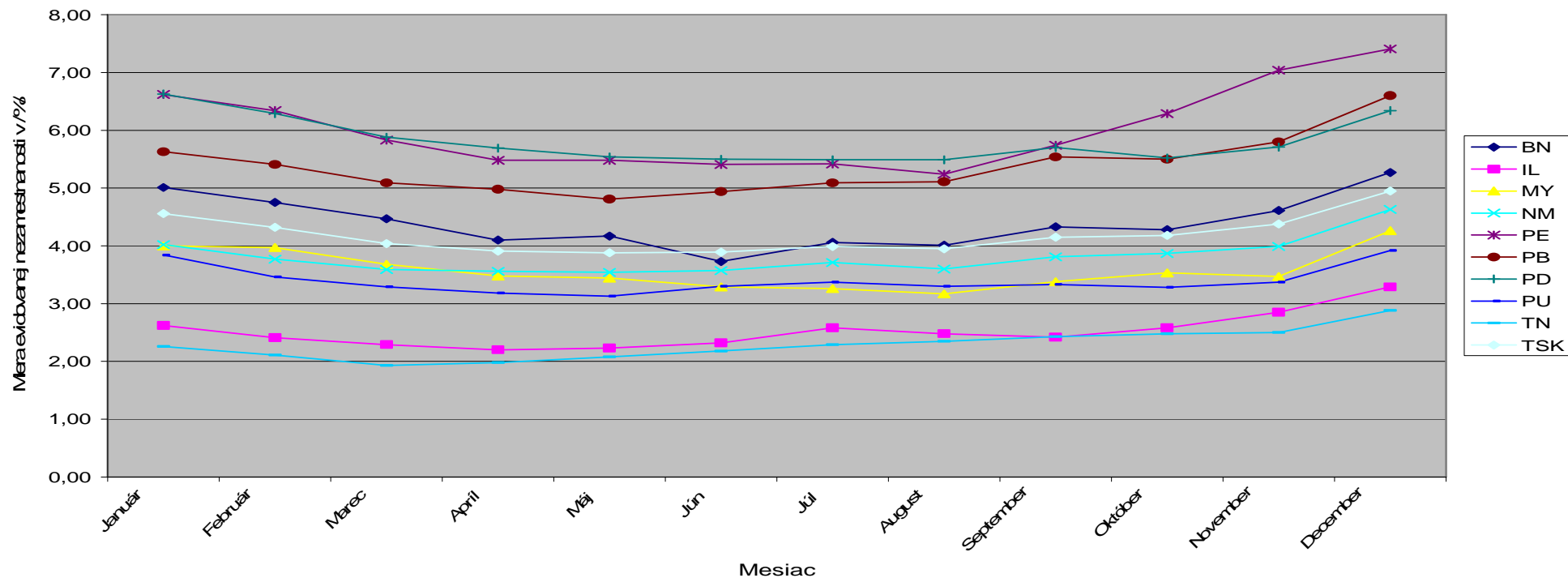
2006	Január	Február	Marec	Apríl	Máj	Jún	Júl	August	September	Október	November	December
BN	9,30	8,97	8,73	8,08	7,37	7,46	7,29	6,51	6,52	6,22	5,97	6,23
IL	4,17	4,22	4,16	4,18	4,06	4,28	4,58	3,97	3,75	3,30	3,20	3,28
MY	6,91	6,35	6,05	5,85	5,79	6,01	6,11	5,75	5,23	4,60	4,53	4,68
NM	6,03	5,77	5,68	5,29	5,15	4,93	5,61	4,84	5,03	4,61	4,57	4,73
PE	11,25	10,79	10,59	10,54	9,96	9,64	9,33	8,96	9,08	8,56	8,24	8,34
PB	8,97	8,88	8,65	8,03	7,43	7,39	7,16	7,05	6,92	6,33	6,22	6,29
PD	9,47	9,49	9,07	8,49	8,03	7,86	7,66	7,51	7,60	7,00	6,91	7,17
PU	5,47	5,19	4,95	4,72	4,42	4,43	4,51	4,22	4,13	3,64	3,75	3,84
TN	3,47	3,39	3,29	3,12	2,95	3,17	3,19	3,08	2,96	2,63	2,47	2,45
TSK	7,08	6,93	6,71	6,37	6,02	6,01	6,03	5,7	5,66	5,17	5,06	5,19

Vývoj miery evidovanej nezamestnanosti v %/ v roku 2007 za TSK po okresoch



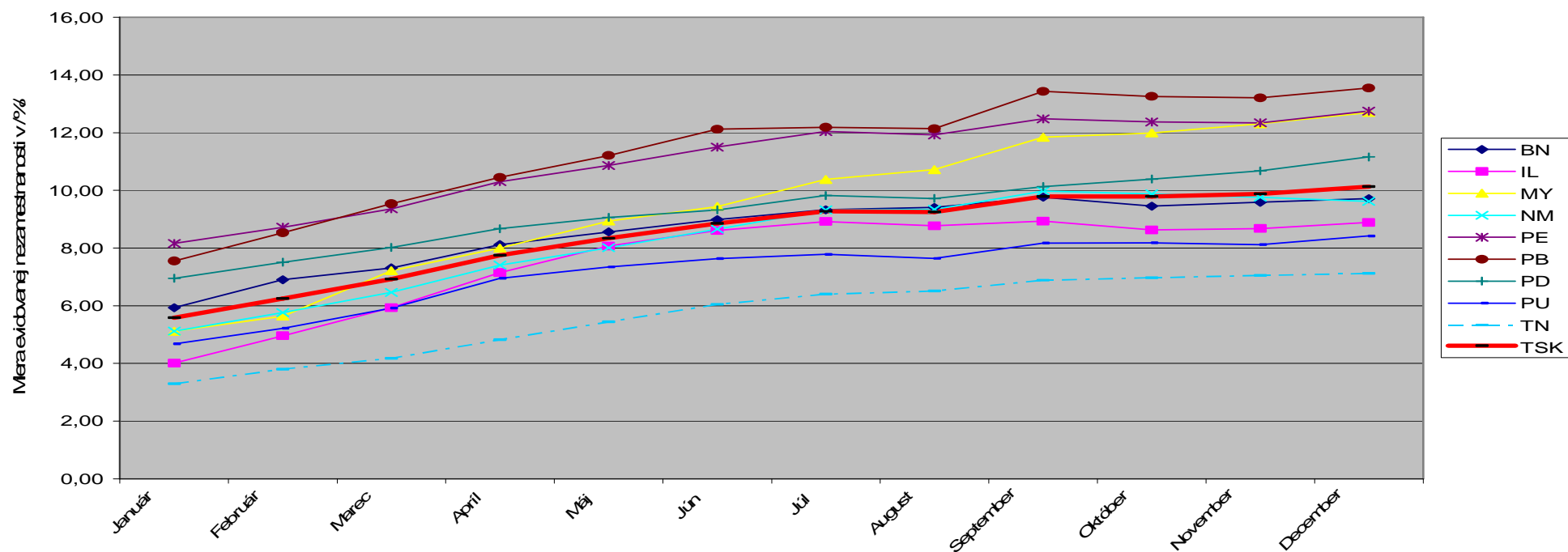
2007	Január	Február	Marec	Apríl	Máj	Jún	Júl	August	September	Október	November	December
BN	6,29	6,04	5,75	5,61	5,34	5,48	5,37	5,27	5,32	4,73	4,70	5,01
IL	3,27	2,93	2,66	2,62	2,52	2,78	2,83	2,76	3,28	2,72	2,59	2,71
MY	4,94	4,69	4,21	3,90	3,90	4,23	4,32	4,31	4,22	4,10	3,91	4,12
NM	4,77	4,55	4,27	4,02	3,82	3,93	3,99	3,99	4,12	3,73	3,63	3,89
PE	8,11	7,77	7,36	7,07	7,02	7,25	7,32	7,17	7,10	6,57	6,42	6,86
PB	6,18	5,77	5,44	4,95	4,93	5,22	5,08	5,00	5,39	5,23	5,23	5,34
PD	7,35	7,32	7,01	6,63	6,50	6,41	6,41	6,33	6,60	6,26	6,09	6,38
PU	3,82	3,57	3,32	2,97	2,93	3,28	3,50	3,60	3,96	3,86	3,45	3,83
TN	2,66	2,62	2,42	2,75	2,67	2,82	2,77	2,58	2,62	2,24	2,04	2,25
TSK	5,25	5,06	4,77	4,59	4,49	4,63	4,64	4,56	4,76	4,4	4,25	4,5

Vývoj miery evidovanej nezamestnanosti v %/ v roku 2008 za TSK po okresoch



2008	Január	Február	Marec	Apríl	Máj	Jún	Júl	August	September	Október	November	December
BN	5,01	4,75	4,47	4,10	4,17	3,73	4,06	4,01	4,33	4,28	4,61	5,27
IL	2,62	2,41	2,29	2,20	2,23	2,32	2,58	2,48	2,42	2,58	2,85	3,29
MY	4,00	3,97	3,68	3,48	3,44	3,29	3,26	3,17	3,38	3,53	3,47	4,26
NM	4,02	3,77	3,59	3,56	3,54	3,57	3,71	3,60	3,81	3,87	3,99	4,63
PE	6,62	6,34	5,83	5,48	5,48	5,41	5,42	5,24	5,74	6,29	7,04	7,41
PB	5,63	5,41	5,09	4,98	4,81	4,94	5,09	5,11	5,54	5,50	5,80	6,60
PD	6,63	6,29	5,88	5,69	5,54	5,50	5,49	5,49	5,70	5,52	5,71	6,34
PU	3,84	3,46	3,29	3,18	3,13	3,30	3,37	3,30	3,33	3,28	3,37	3,92
TN	2,26	2,11	1,93	1,98	2,08	2,18	2,29	2,35	2,43	2,48	2,50	2,88
TSK	4,56	4,32	4,04	3,91	3,88	3,89	3,99	3,95	4,15	4,18	4,38	4,95

Vývoj miery evidovanej nezamestnanosti v %/ v roku 2009 za TSK po okresoch



2009	Január	Február	Marec	Apríl	Máj	Jún	Júl	August	September	Október	November	December
BN	5,93	6,90	7,31	8,12	8,56	8,99	9,33	9,41	9,76	9,45	9,59	9,71
IL	4,01	4,96	5,93	7,15	8,07	8,61	8,92	8,77	8,93	8,63	8,68	8,89
MY	5,11	5,64	7,21	8,00	8,94	9,44	10,38	10,72	11,84	11,99	12,31	12,70
NM	5,12	5,76	6,46	7,41	8,01	8,66	9,32	9,34	9,98	9,88	9,76	9,62
PE	8,16	8,72	9,36	10,30	10,86	11,50	12,04	11,92	12,48	12,37	12,34	12,75
PB	7,55	8,53	9,54	10,45	11,21	12,12	12,19	12,14	13,43	13,26	13,21	13,55
PD	6,95	7,51	8,02	8,67	9,06	9,32	9,82	9,72	10,13	10,39	10,68	11,16
PU	4,68	5,22	5,92	6,95	7,34	7,63	7,78	7,64	8,17	8,18	8,12	8,42
TN	3,29	3,80	4,18	4,82	5,44	6,05	6,40	6,51	6,88	6,97	7,05	7,12
TSK	5,58	6,25	6,92	7,75	8,34	8,86	9,27	9,25	9,79	9,79	9,88	10,13